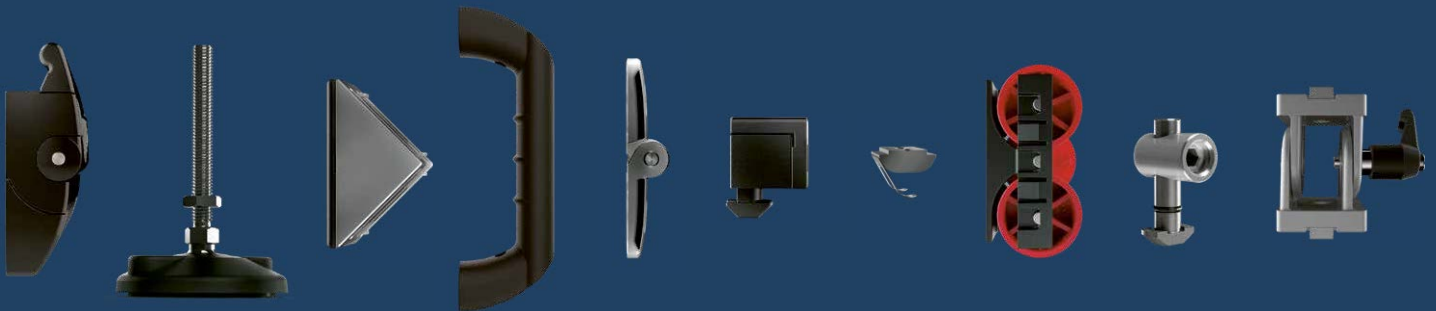


simply
practical



FATH ENGINEERING COMPONENTS MASCHINENBAUKOMPONENTEN



PRODUCT OVERVIEW PRODUKT ÜBERSICHT

FLOOR ELEMENTS *BODENELEMENTE*



SWIVEL FEET, BALL JOINT 10
GELENKSTELLFÜSSE, KUGEL 10



SWIVEL FEET, BALL JOINT 15
GELENKSTELLFÜSSE, KUGEL 15



SEALED SWIVEL FEET, BALL JOINT 15
INTEGRAL-GELENKSTELLFÜSSE, KUGEL 15



EXTENDED SWIVEL FEET, BALL JOINT 15
AUSLEGER-GELENKSTELLFÜSSE, KUGEL 15



EXTENDED SWIVEL FEET, BALL JOINT 15
AUSLEGER-GELENKSTELLFÜSSE, KUGEL 15



TRAPEZOID SWIVEL FEET, BALL JOINT 15
TRAPEZ-GELENKSTELLFÜSSE, KUGEL 15



HEAVY-DUTY SWIVEL FEET, BALL JOINT 22
SCHWERLAST-GELENKSTELLFÜSSE, KUGEL 22



PIVOT FEET
FESTE STELLFÜSSE



ECO FEET
ECO-STELLFÜSSE



DUCK FEET
ENTEN-STELLFÜSSE



PIVOT FOOT - BELL
FESTER STELLFUSS - GLOCKE



ADJUSTABLE LEVELING FEET
HUB-SCHRAUBER



THREADED BUSHES FOR SQUARE TUBES
GEWINDESTOPFEN FÜR VIERKANTROHRE



THREADED BUSHES FOR ROUND TUBES
GEWINDESTOPFEN FÜR RUNDROHR



TRANSPORT AND BASE PLATES
TRANSPORT- UND FUSSPLATTEN



FLOOR BRACKET, 2 SLOT VERSION
BODENWINKEL, 2 NUTEN



FLOOR BRACKETS
BODENWINKEL



FLOOR BRACKETS
BODENWINKEL



FLOOR MOUNT BASES
PROSTENKONSOLEN



FOOT CONSOLES
FUSSKONSOLEN



SWIVEL CASTORS
LENKROLLEN



SWIVEL CASTORS W. MOUNTING PLATE
LENKROLLEN MIT ANSCHRAUBPLATTE



LIFT CASTORS HYDRAULIC
HUBROLLEN HYDRAULISCH



LIFT CASTORS ELECTRICAL
HUBROLLEN ELEKTRISCH

HINGES *SCHARNIERE*



PLASTIC HINGES
KUNSTSTOFFSCHARNIERE



PLASTIC HINGES
KUNSTSTOFFSCHARNIERE



PLASTIC HINGES
KUNSTSTOFFSCHARNIERE



PLASTIC HINGES
KUNSTSTOFFSCHARNIERE



PLASTIC HINGES
KUNSTSTOFFSCHARNIERE



PLASTIC HINGES
KUNSTSTOFFSCHARNIERE



DIE-CAST ALUMINUM HINGES
ALUMINIUMDRUCKGUSSSCHARNIERE



DIE-CAST ALUMINUM HINGES
ALUMINIUMDRUCKGUSSSCHARNIERE



DIE-CAST ALUMINUM HINGES
ALUMINIUMDRUCKGUSSSCHARNIERE



ALUMINUM HINGES
ALUMINIUM SCHARNIERE



ZINC DIE-CAST HINGES
ZINKDRUCKGUSSSCHARNIERE



ZINC DIE-CAST HINGES
ZINKDRUCKGUSSSCHARNIERE



ZINC DIE-CAST HINGES
ZINKDRUCKGUSSSCHARNIERE



STAINLESS STEEL HINGES
EDELSTAHLSCHARNIERE



STAINLESS STEEL HINGES
EDELSTAHLSCHARNIERE



STAINLESS STEEL HINGES
EDELSTAHLSCHARNIERE

T-NUTS AND BOLTS *NUTMUTTERN UND -SCHRAUBEN*



ROLL-IN T-SLOT NUTS
NUTENSTEINE, EINSCHWENKBAR



ROLL-IN T-SLOT NUTS
NUTENSTEINE, EINSCHWENKBAR



ROLL-IN DOUBLE T-SLOT NUTS
DOPELNUTENSTEINE, EINSCHWENKBAR



T-SLOT NUTS
NUTENSTEINE



SPRING FOR T-SLOT NUT
FEDER FÜR NUTENSTEIN



THREADED PLATES
GEWINDEPLATTEN



HAMMER NUTS
HAMMERMUTTERN



HAMMER HEAD SCREWS
HAMMERSCHRAUBEN



FLANGE NUTS
FLANSCHMUTTERN



SPRING NUTS
FEDERMUTTERN



RHOMBUS NUTS
RHOMBUSMUTTERN



SPREAD NUTS
SPREIZMUTTERN

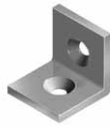
CONNECTING SYSTEMS *VERBINDUNGSTECHNIK*



CONNECTION PLATE
VERBINDERPLATTE



CONNECTION PLATE
VERBINDERPLATTE



STEEL CONNECTION ANGLES
STAHLWINKEL



ALU CONNECTION ANGLE
ALUWINKEL



SUPPORT BRACKETS
VERSTEIFUNGSWINKEL



CONNECTION ANGLES
WINKEL



STEEL CONNECTION ANGLE
STAHLWINKEL



STEEL CONNECTION ANGLE
STAHLWINKEL



3-WAY CONNECTION ANGLES
ECKWINKEL



COVER CAPS FOR 3-WAY ANGLES
ABDECKKAPPEN FÜR ECKWINKEL



COVER CAPS FOR 3-WAY ANGLES
ABDECKKAPPEN FÜR ECKWINKEL



COVER CAPS FOR 3-WAY ANGLES
ABDECKKAPPEN FÜR ECKWINKEL



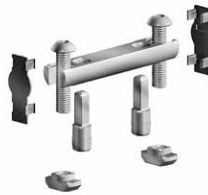
FRAME CORNER CONNECTOR PLATE
RAHMEN-ECKVERBINDERPLATTE



FRAME CORNER CONNECTOR S
RAHMEN-ECKVERBINDER



CUBE CONNECTORS
WÜRFELVERBINDER



BOLT CONNECTORS
BOLZENVERBINDER



CENTRAL CONNECTORS
ZENTRALVERBINDER



CENTRAL CONNECTORS
ZENTRALVERBINDER



SELF FORMING SCREWS
SELBSTFORMENDE SCHRAUBEN

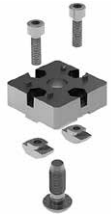


PLATE CONNECTORS
PLATTENVERBINDER



UNIVERSAL CONNECTORS
UNIVERBINDER



AUTOMATIC CONNECTORS
AUTOMATIKVERBINDER



MILLING CONNECTORS
FRÄSVERBINDER



SCREW CONNECTORS
SCHRAUBENVERBINDER



INNER CONNECTORS
INNENWINKEL



ANGLE CONNECTORS, 45°
WINKELVERBINDER, 45°



ANGLE CONNECTORS, 45°
WINKELVERBINDER, 45°



PIVOT JOINTS
GELENKE



PIVOT JOINTS
GELENKE



PIVOT JOINTS
GELENKE



ADJUSTABLE ANGLES
KLEMMWINKEL



ANGLE LOCKING BRACKETS
WINKELFESTSTELLUNG



PIVOT ANGLES
SCHWENKWINKEL



PLATE CONNECTORS
PLATTENVERBINDER



RADIUS SEAL
RADIENDICHTUNG

HANDLES AND LATCHES *GRIFFE UND VERSCHLÜSSE*



ENCLOSURES, GUARDS, PARTITIONS *SCHUTZ- UND TRENNWANELEMENTE*



COMPONENTS FOR WORK STATIONS *ARBEITSPLATZKOMPONENTEN*



TOOL HANGERS
WERKZEUGGLEITER



GRAB TRAYS
GREIFSCHALEN



GRAB CONTAINERS
GREIFBEHÄLTER



GRAB CONTAINERS
GREIFBEHÄLTER



TRAY CONTAINERS
SCHALENBEHÄLTER



PIVOTING ADAPTER FOR CONTAINERS
SCHWENKADAPTER FÜR BEHÄLTER



LABEL CLIPS
BESCHRIFTUNGSCLIPS



CUP HOLDERS
BECHERHALTER



MONITOR MOUNTS
MONITORHALTER



MONITOR SUPPORTS
MONITORHALTER



ADAPTER PLATES
ADAPTERPLATTEN

SLIDERS AND ROLLERS *GLEITER UND ROLLEN*



PROFILE SLIDERS ZN
PROFILGLEITER ZN



PROFILE SLIDERS ZN WITH CAM LEVER
PROFILGLEITER ZN MIT EXZENTERHEBEL



PROFILE SLIDERS
PROFILGLEITER



LIFTING DOOR GUIDE
HUBTÜR-FÜHRUNG



FOLDING DOOR ELEMENT
FALTTÜRELEMENT



SLIDING DOOR GUIDE
SCHIEBETÜR-FÜHRUNG



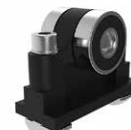
SLIDING DOOR GUIDE SET
SCHIEBETÜR-FÜHRUNGSSATZ



PANEL SLIDER
FLÄCHENGLEITER



ROLLERS
ROLLEN

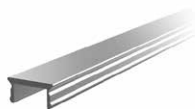


TROLLEY
LAUFWAGEN

COVER ELEMENTS *ABDECKELEMENTE*



COVER PROFILES
ABDECKPROFILE



COVER PROFILES
ABDECKPROFILE



COVER CAPS
ABDECKKAPPEN



COVER CAPS
ABDECKKAPPEN



COVER CAPS
ABDECKKAPPEN



CLIP 8
CLIP 8

CABLE MANAGEMENT *KABELFÜHRUNGEN*



UNIVERSAL CABLE BINDING BLOCK
UNIVERSAL-KABELBINDERBLOCK



CABLE BINDING BLOCKS
KABELBINDERBLÖCKE



CROSS CABLE BINDING BLOCKS
KREUZ-KABELBINDERBLÖCKE



CLIP CABLE BINDERS
CLIP-KABELBINDER



CLIP CABLE BINDERS
CLIP-KABELBINDER



QUICK CONNECTOR
SCHNELLVERBINDER

PANEL FASTENERS *FLÄCHENBEFESTIGUNGEN*



QUICK-BLOCKS
QUICK-BLOCKE



UNIBLOCKS
UNIBLOCKE



UNIBLOCKS
UNIBLOCKE



UNIBLOCKS
UNIBLOCKE



UNIBLOCKS
UNIBLOCKE



FIXATION BLOCKS
BEFESTIGUNGSBLOCKE



VARIO BLOCKS
VARIOBLOCKE



CLIP BLOCKS
KLEMMBLOCKE



VARIO CLAMPING BLOCKS
VARIOKLEMMBLOCKE



ANGLE BLOCK
WINKELBLOCK



STEEL CONNECTION ANGLE
STAHLWINKEL



UNIBLOCKE ZN
UNIBLOCKE ZN



COVER AND REDUCTION PROFILES
ABDECK- UND EINFASSPROFILE



REDUCTION PROFILE
EINFASSPROFIL



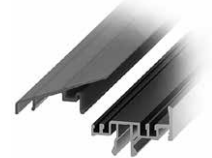
REDUCTION PROFILE
EINFASSPROFIL



INSERT PROFILE
EINSETZPROFIL



HOLDER PROFILE
EINFASSPROFIL



INSERT PROFILES
EINSETZPROFILE



PLUG-IN PROFILES
SCHEIBENDICHTUNGEN



CLAMPING SPRING
KLEMMFEDERBLECH



GLASS PANEL CLAMP
GLASSCHEIBENHALTER



CORNER CONNECTOR
ECKVERBINDER



PANEL HOLDERS
PLATTENHALTER

TUBULAR FRAME COMPONENTS *RUNDROHRKOMponenten*



SLIDE RAIL D28
GLEITLEISTE D28



THREADED SLEEVE
GEWINDEHÜLSE



COVER CAP D28
ABDECKKAPPE D28



T-CONNECTOR D28
T-VERBINDER D28



T-CONNECTOR D28
T-VERBINDER D28



CORNER CONNECTOR D28
ECKVERBINDER D28



ANGLE CONNECTOR 2D28
WINKELVERBINDER 2D28



BALL BUTT CONNECTOR D28
KUGEL-STOSSVERBINDER D28



ADAPTER PLATES D28
ADAPTERPLATTEN D28



T-CONNECTOR PLATE D28
T-VERBINDERPLATTE D28



MOUNTING BRACKET D28
HALTEWINKEL D28



BALL CONNECTOR D28
KUGELVERBINDER D28



PARALLEL CONNECTOR D28
PARALLELVERBINDER D28



PARALLEL CLAMP D28
PARALLELKLEMMME D28



MOUNTING CLAMP D28
BEFESTIGUNGSKLEMMME D28



SUSPENSION PLATE D28/30
EINHÄNGEPLATTE D28/30



LABEL CLIPS D28
BESCHRIFTUNGSClips D28



VARIO BLOCK AL D28
VARIOBLOCK AL D28

CONVEYORS *FÖRDERTECHNIK*



ROLLER ELEMENTS
ROLLENELEMENTE



SLIDE RAILS AL
GLEITLEISTENAL



SLIDE RAILS
GLEITLEISTEN



TRANSITION RAMPS
GLEITRAMPEN



ROLLER TRACKS ST
ROLLENSCHIENEN ST



ROLLER TRACKS AL
ROLLENSCHIENENAL



BRACKETS FOR ROLLER TRACKS
HALTER FÜR ROLLENSCHIENEN



END PLATES
ABSCHLUSSPLATTEN



GUIDING RAILS ST
FÜHRUNGSSCHIENEN ST



ROLLER UNITS R28
ROLLENELEMENTE R28



ROLLER UNITS H26
ROLLENELEMENTE H26



ROLLER UNITS R9
ROLLENELEMENTE R9



BRAKES
BREMSEN



BALL UNITS
KUGELELEMENTE



BRUSH UNITS
BÜRSTENELEMENTE



STOP BUFFERS
ANSCHLAGPUFFER



ROLLER MOUNTING BLOCKS
ROLLENHALTER



SENSOR MOUNTING BLOCKS
SENSORHALTER



BACKLOCKS
RÜCKLAUFSPERREN



BACKSTOP UNIT
RÜCKLAUFSPERRELEMENT

MISCELLANEOUS COMPONENTS *DIVERSE KOMPONENTEN*



THREADED BUSH
GEWINDEBUCHSE



POTENTIAL EQUALIZER
POTENTIALAUSGLEICH



GROUNDING CONNECTORS
ERDUNGSVERBINDER



GROUNDING TERMINAL
ERDUNGSANSCHLUSS



STRIP BRUSH
LEISTENBÜRSTEN



ANTI-LOSS WASHER
UNVERLIERBARKEITSSCHEIBE

SIMPLY PRACTICAL

FATH is a manufacturer of plastics and metal machine components. From product conception to construction, tooling and production, right through to logistics – you get all from a single source. Thus **FATH** can be your flexible, efficient and reliable partner.

FATH Components started out as a family operation and evolved during the years into a owner managed international group with production and distribution companies in Europe, the PR China and the USA. This way, a secure foundation for the future was created and the greatest possible proximity to our target markets was achieved. **FATH** is deeply rooted in the Frankonian lake district, where the headquarters, central logistics, and product design department are located. Here, also a major part of our components range is manufactured.

As our customer, you additionally benefit from our international purchasing and production network. With its support, **FATH** is able to control and optimize the balance of price, quality, and responsibility, thereby constantly offering the best solutions and products.

FATH is Innovative

It is our main concern to increase customer benefit. We strengthen our innovative capability by constantly thinking in new, unusual contexts and by courageously realizing ideas. Thanks to our solutions, you as our customer will accomplish your goals significantly better.



FATH is Quality Conscious

We focus on quality – uncompromisingly and with highest demands – in all areas: concerning our solutions and our products as well as our processes and our management. We are aware that we constantly need to put an effort in ensuring the quality of our actions.



FATH Has a Human Touch

We meet and treat our customers, colleagues and partners with heart and mind, respect and esteem. By dealing openly and honestly we create long-term and fair relationships.



EINFACH PRAKTISCH

FATH ist Hersteller von Maschinenbaukomponenten aus Kunststoff und Metall. Von der Produktidee über die Konstruktion, den Werkzeugbau und die Produktion bis hin zur Logistik – Sie erhalten alles aus einer Hand. Damit ist **FATH** Ihr flexibler, effizienter und verlässlicher Partner.

FATH Components hat sich bis heute vom Familienunternehmen zur internationalen Unternehmensgruppe mit Produktions- und Vertriebsgesellschaften in Europa, in der VR China und in den USA entwickelt. Auf diese Weise wurde eine sichere Basis für die Zukunft geschaffen und die größtmögliche Nähe zu den Zielmärkten erreicht. Die Wurzeln von **FATH** sind und bleiben im fränkischen Seeland, und hier finden sich die Hauptverwaltung, die zentrale Logistik und die Produktentwicklung. Auch ein großer Teil der **FATH** Komponenten wird hier produziert. Als Kunde profitieren Sie zusätzlich von dem internationalen Einkaufs- und Produktionsnetzwerk. Mit seiner Hilfe kontrolliert und optimiert **FATH** das Gleichgewicht von Preis, Qualität und Verantwortung, damit Sie immer das Beste bekommen.

FATH ist innovativ

Die Steigerung des Kundennutzens ist unser Hauptanliegen. Wir stärken unsere Innovationskraft, indem wir in neuen, ungewohnten Zusammenhängen denken und Ideen mutig umsetzen. Durch unsere Lösungen werden Sie als Kunde Ihre Ziele wahrnehmbar besser erreichen.

FATH ist qualitätsbewusst

Wir setzen kompromisslos auf Qualität, in unseren Lösungen und Produkten genauso wie in unseren Prozessen und bei unserer Unternehmensführung. Wir sind uns bewusst, dass dies einer kontinuierlichen Anstrengung bedarf, die wir mit Begeisterung wahrnehmen.

FATH ist menschlich

Wir begegnen unseren Kunden und Geschäftspartnern mit Herz und Verstand, respektvoll und wertschätzend. Durch unseren offenen und ehrlichen Umgang schaffen wir langfristige partnerschaftliche Beziehungen.

Certified according to DIN EN ISO 9001 (2008)



...but it's not only our quality management system that has been certified. The AEO certificate, e.g., significantly facilitates the international flow of goods.

The values we live by become, inter alia, visible in certifications as that about the exclusive use of renewable energy, and in a paper that certifies our commitment to the principles of the «honorable merchant».

Zertifiziert nach DIN EN ISO 9001 (2008)



...doch nicht nur unser Qualitätsmanagement-System ist zertifiziert. Das AEO-Zertifikat z.B. erleichtert den internationalen Warenverkehr erheblich.

Und unsere »gelebten Werte« werden sichtbar an Zertifikaten wie dem über die ausschließliche Verwendung erneuerbarer Energien oder dem, mit dem wir uns zu den Regeln des »ehrbar Kaufmanns« bekennen.

COMPETENCES

Know-How

- In-depth market knowledge
- Product development
- Industrial design
- Tool engineering
- Tool construction
- Manufacturing technologies
- Operational management, processes
- International procurement and production network
- ...etc.

Materials

- Plastics PA, POM, PP, PC, TPE, ABS, PVC, PE etc.
- Additives: glass fibers, glass balls, carbon fibers, antiseptics, diverse colors etc.
- Rubber EPDM, NBR, CR etc.
- Aluminum
- Die-cast aluminum
- Die-cast zinc
- Steel
- Stainless steel
- Brass
- ...etc.



KOMPETENZEN



Know-How

- *profunde Marktkenntnisse*
- *Produktentwicklung*
- *Industrial Design*
- *Werkzeugkonstruktion*
- *Werkzeugbau*
- *Fertigungstechniken*
- *Betriebsorganisation, Prozesse*
- *Internationales Einkaufs- und Produktionsnetzwerk*
- ...etc.

Materialien

- *Kunststoff PA, POM, PP, PC, TPE, ABS, PVC, PE etc.*
- *Zusatzstoffe: Glasfasern, Glaskugeln, Kohlefasern, Antiseptika, diverse Farben etc.*
- *Gummi EPDM, NBR, CR etc.*
- *Aluminium*
- *Aluminiumdruckguss*
- *Zinkdruckguss*
- *Stahl*
- *Edelstahl*
- *Messing*
- ...etc.

TECHNOLOGIES, EQUIPMENT

TECHNIKEN, AUSSTATTUNGEN

Surfaces

- Anodizing
- Painting
- Powder coating
- Galvanizing, zinc lamellar coating
- Chrome plating
- Nickel plating, zinc nickel plating
- Chromate treatment
- Burnishing
- Dry-film lubrication
- Printing
- Flocking
- Polishing
- Brushing
- ...etc.

Manufacturing Technologies

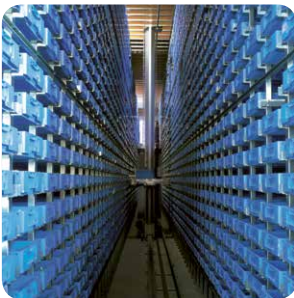
- Plastic injection molding
- Aluminum die-casting
- Zinc die-casting
- Turning
- Milling
- Drilling
- Cutting
- Punching
- Bending
- Wire bending
- Cold-forming
- Hot-forming
- Deep-drawing
- Erosion
- Thread rolling
- Welding
- Friction welding
- Bonding
- Powder injection molding / MIM
- Extruding
- Extrusion pressing
- ...etc.

Oberflächen

- Eloxieren
- Lackieren
- Pulverbeschichten
- Verzinken, Zinklamellen
- Verchromen
- Vernickeln, Zink-Nickel
- Chromatieren
- Brünieren
- Gleitbeschichtung
- Bedrucken
- Beflocken
- Polieren
- Bürsten
- ...etc.

Fertigungsverfahren

- Kunststoffspritzguss
- Aludruckguss
- Zinkdruckguss
- Drehen
- Fräsen
- Bohren
- Schneiden
- Stanzen
- Biegen
- Drahtbiegen
- Kaltverformen
- Warmverformen
- Tiefziehen
- Erodieren
- Gewinderollen
- Schweißen
- Reibschweißen
- Kleben
- Pulverspritzgießen / MIM
- Extrudieren
- Strangpressen
- ...etc.



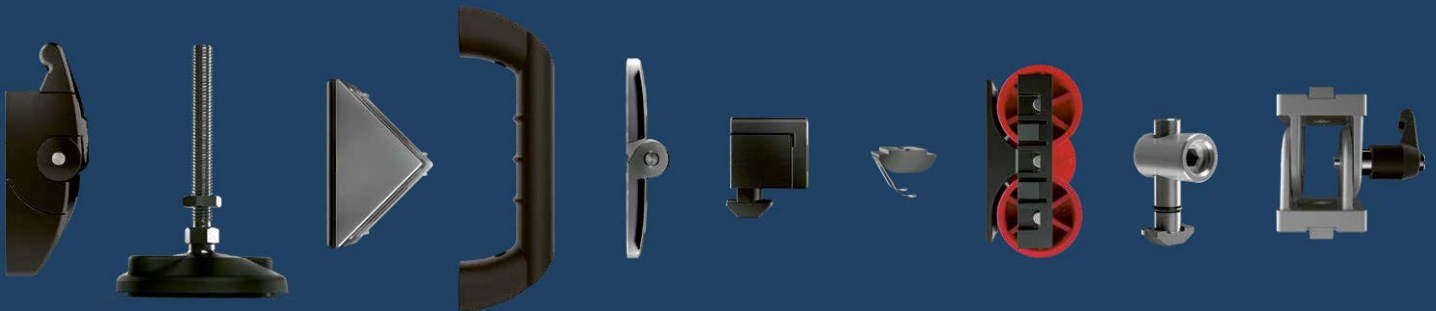
simply
practical

FATH[®]

Components



FATH ENGINEERING COMPONENTS MASCHINENBAUKOMPONENTEN



Hauptsitz:

FATH GmbH
Components
Gewerbepark Hügelmühle 31
91174 Spalt
Germany
P: +49 9175 7909-200
F: +49 9175 7909-29
info.de@fath.net

FATH, Inc.

6533 Hazeltine
National Drive, Suite 3
Orlando, FL 32822
USA
P: +1 407 - 601-5900
F: +1 407 - 601-5905
info.us@fath.net

FATH Machine Components
(Shanghai) Co., Ltd.

Shen Gang Road No. 2001,
Building 2
201612 Song Jiang / Shanghai
China
P: +86 21 5780 6395
F: +86 21 5774 4520
info.cn@fath.net

FATH Components BV

Rudolf Dieselweg 14
NL 5928 RA Venlo
Netherlands
P: +31 77 333 35 55
F: +31 77 333 35 50
info.nl@fath.net

FATH Components Ltd.

6 Pegasus Court,
North Lane
Aldershot,
Hampshire, GU12 4QP
Great Britain
P: +44 1252 346610
F: +44 1252 330840
info.gb@fath.net

FATH Components Kft.

H-2040 Budaörs,
Gyár u. 2.
Hungary
P: +36 23 880-977
F: +36 23 880-978
info.hu@fath.net